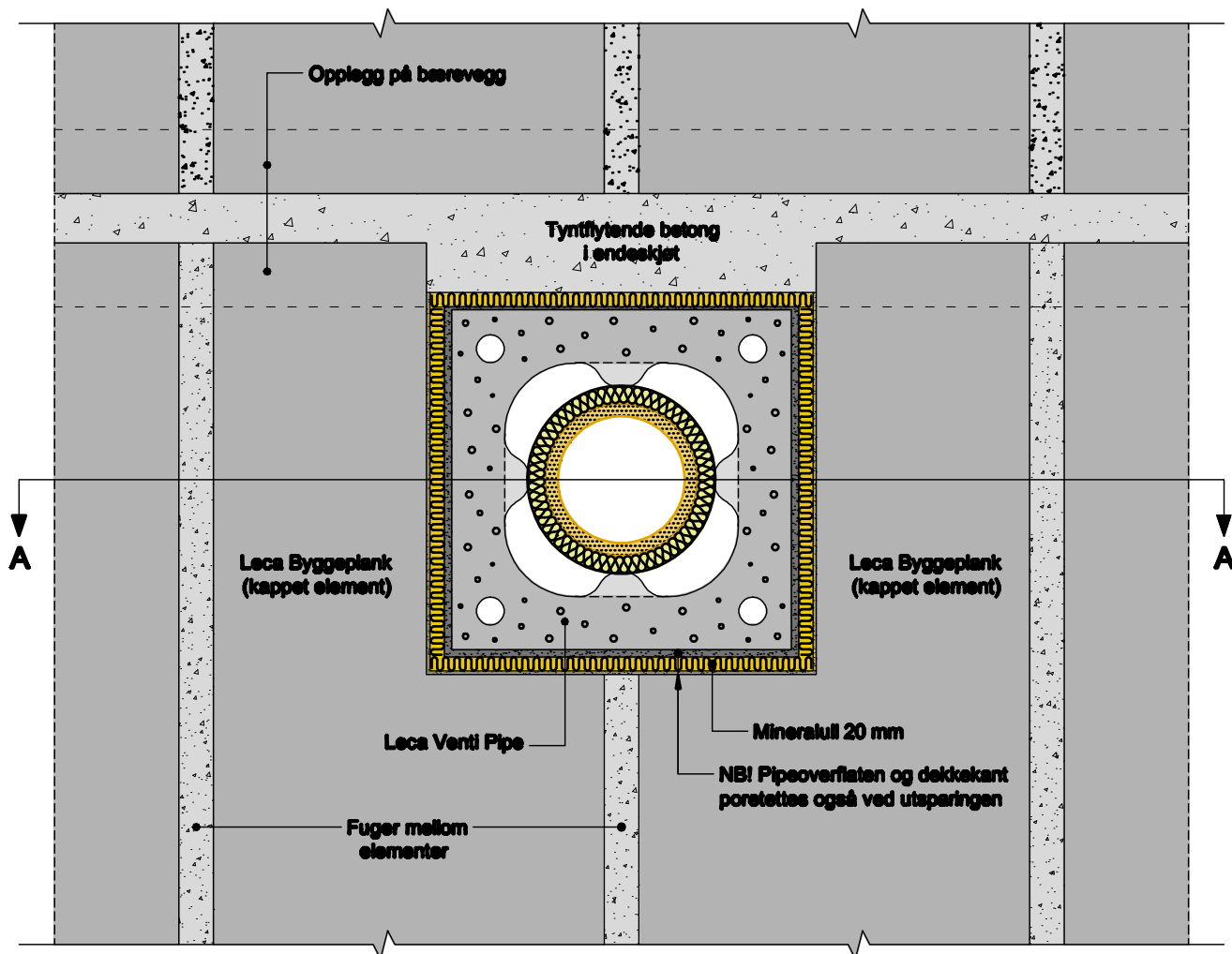


Kapasitet til de kappede elementene kontrolleres særskilt.



Sett ovenfra

Gjennomføring av Leca Venti Pipe i Leca Byggeplank-dekke. Hele pipa gjennom dekket. Horisontalsnitt.

For mer informasjon om Leca konstruksjoner se [www.weber-norge.no](http://www.weber-norge.no) og Leca Teknisk Håndbok.

Rev.	Rev. gjelder	Sign.	Dato
	Saint-Gobain Byggevarer as Brobekkeveien 84 Postboks 216 Alnabru 0614 Oslo Tlf.: 22 88 77 00 Fax: 22 64 54 54 e-post: <a href="mailto:info@weber-norge.no">info@weber-norge.no</a> web: <a href="http://www.weber-norge.no">www.weber-norge.no</a>	Pipe	
		Tegningnr.:	PIP-201 (del 2)
		Målestokk:	1:10
		Tegn.dato:	01.04.2010
		Utført av:	SG
		