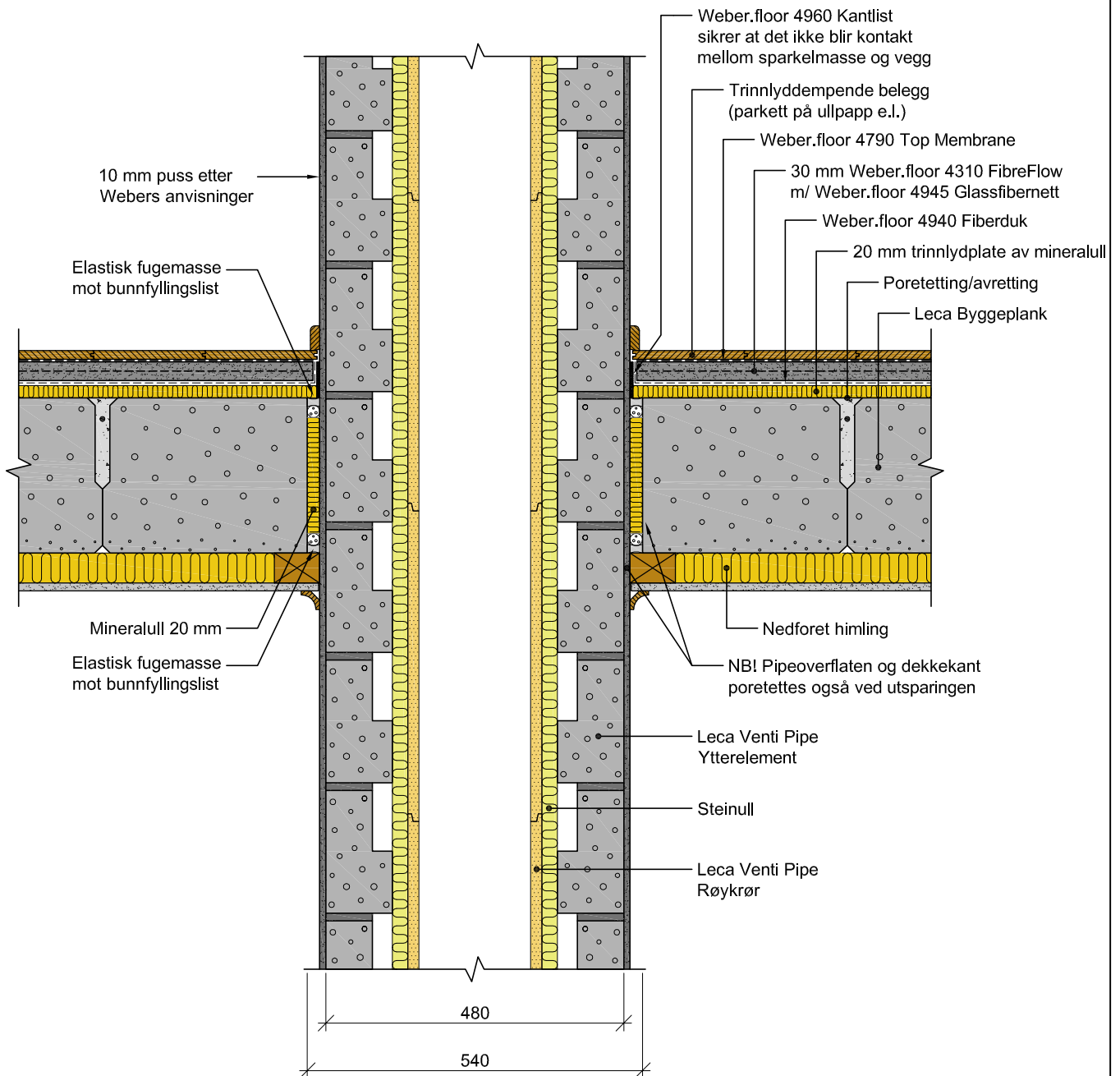


NB! Det skal ikke være noen stiv forbindelse mellom dekket og pipa.  
 OBS! Det må forventes en reduksjon på 2-3 dB av luftlydisolasjon.



Gjennomføring av Leca Venti Pipe i Leca Byggeplank-dekke. Hele pipa gjennom dekket. Vertikalsnitt.

For mer informasjon om Leca konstruksjoner se [www.weber-norge.no](http://www.weber-norge.no) og Leca Teknisk Håndbok.

Rev.	Rev. gjelder	Sign.	Dato
	Saint-Gobain Byggevarer as Brobekkveien 84 Postboks 216 Alnabru 0614 Oslo Tlf.: 22 88 77 00 Fax: 22 64 54 54 e-post: info@weber-norge.no web: www.weber-norge.no	Pipe	
		Tegningnr.:	PIP-201 (del 1)
		Målestokk:	1:10
		Tegn.dato:	01.04.2010
		Utført av:	SG