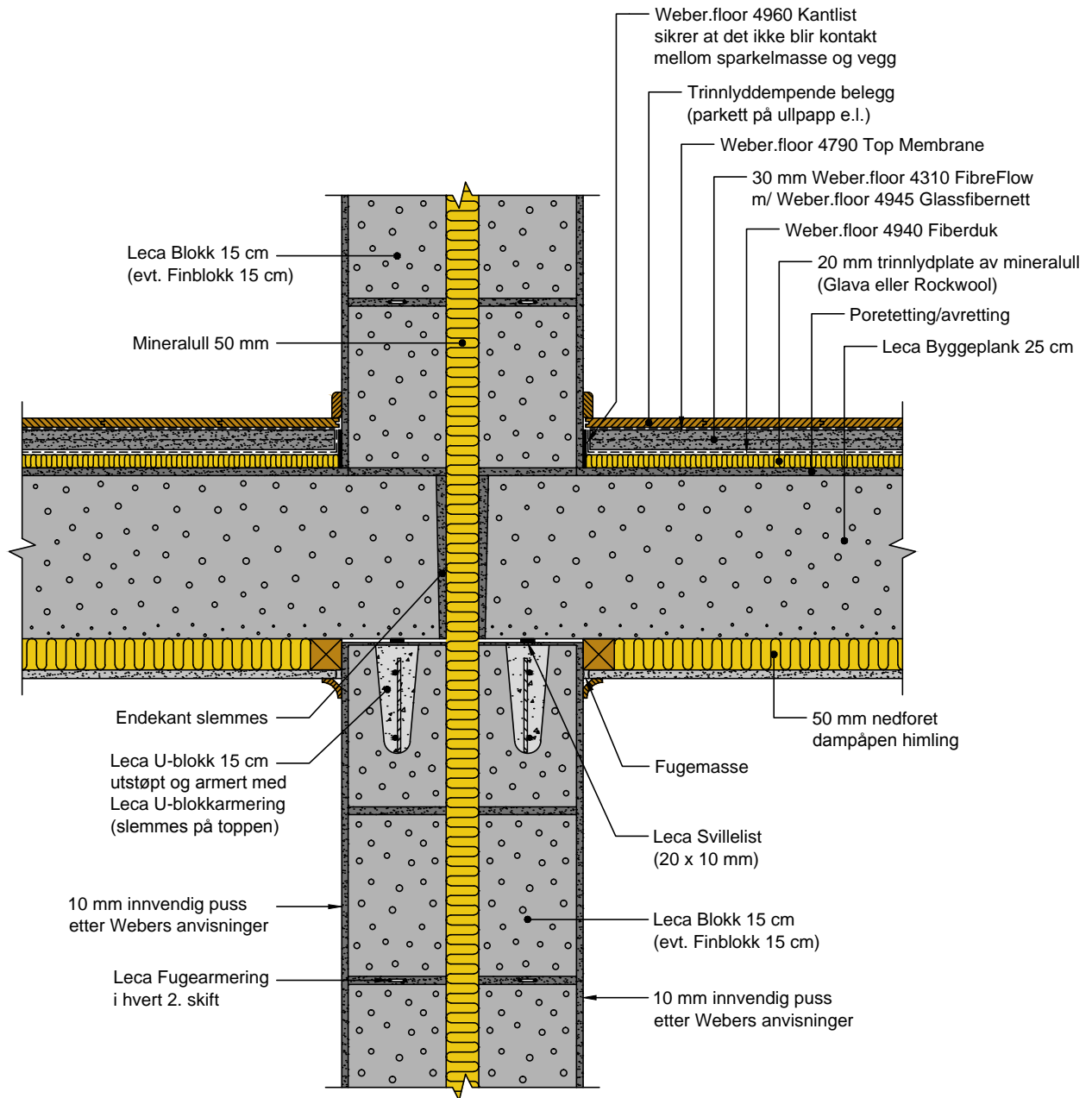


NB! Vangene i lydskilleveggen skal ikke bindes sammen med bindere.



Tegningen viser:

Tilslutning mellom Leca Lyddekke og dobbeltvegg av Leca Blokk/Finblokk 15 cm. Dekket opplagt på veggen. Vertikalsnitt.

For mer informasjon om Leca konstruksjoner se www.weber-norge.no og Leca Teknisk Håndbok

A	Navn og logo + div. info	SG	GWH	26.08.2011
Ind.	Rev. gjelder	Sign.	Kontr.	Dato
Saint-Gobain Byggevarer as Brobekkveien 84 Postboks 216 Alnabru 0614 Oslo Tlf.: 22 88 77 00 Fax: 22 64 54 54			Lyddetaljer	
			Tegningnr.:	LYD-221
			Målestokk:	1:10
			Tegn.dato:	07.02.2008
			Sign:	ADA
			Kontrollert:	GWH
e-post: info@weber-norge.no web: www.weber-norge.no			Indeks: weber SAINT-GOBAIN	
			A	