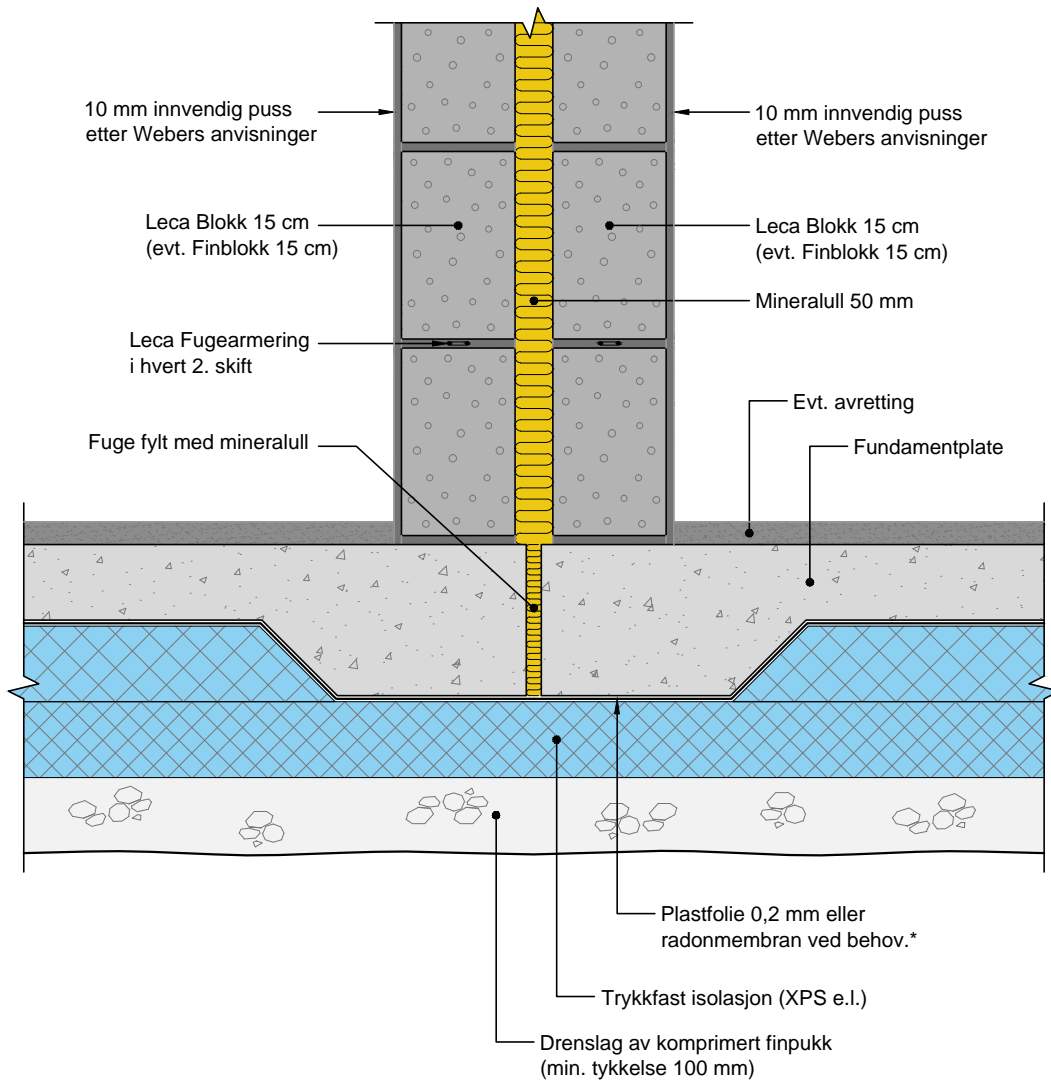


NB! Vangene skal ikke bindes sammen med bindere.




*Andre plasseringer og anbefalt utførelse av radonmembran er angitt på egne tegninger.

Tegningen viser:

Dobbeltvegg av Leca Blokk/Finblokk 15 cm mot støpt gulv på grunn. Vertikalsnitt.

For mer informasjon om Leca konstruksjoner se www.weber-norge.no og Leca Teknisk Håndbok.

| | | | | |
|---|----------------------------|---|------------|--------------|
| A | Navn og logo + radonsperre | SG | GWH | 01.04.2010 |
| Ind. | Rev. gjelder | Sign. | Kontr. | Dato |
| Saint-Gobain Byggevarer as Brobekkveien 84 Postboks 216 Alnabru 0614 Oslo Tlf.: 22 88 77 00 Fax: 22 64 54 54 | | Lyddetaljer | | |
| | | Tegningnr.: | LYD-021 | |
| | | Målestokk: | 1:10 | |
| | | Tegn.dato: | 08.02.2008 | |
| | | Sign: | ADA | |
| | | Kontrollert: | GWH | |
| e-post: info@weber-norge.no web: www.weber-norge.no | |  | | Indeks: A |