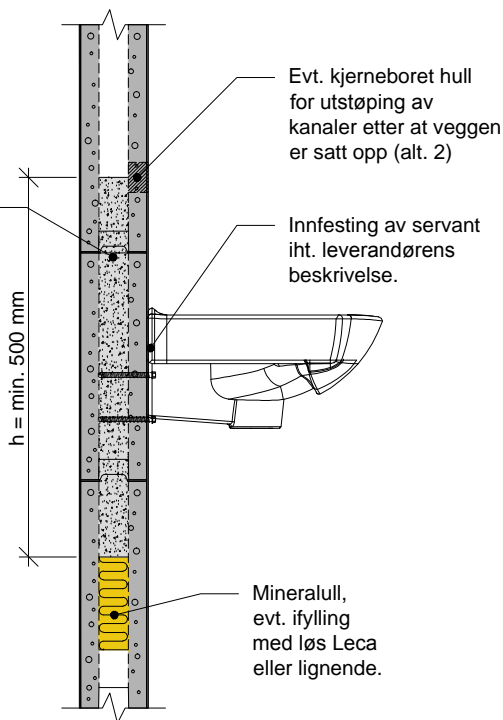


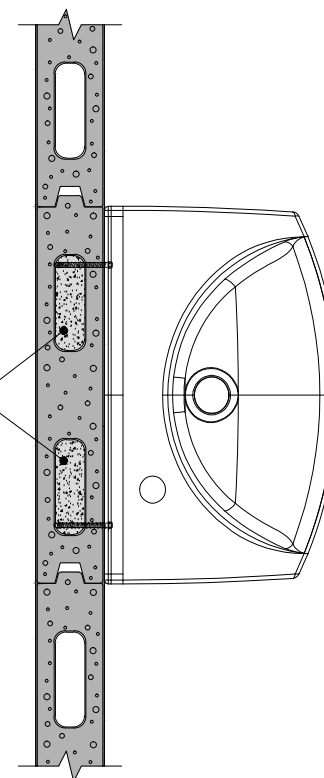
Utstøpte (weber B20) kanaler ved innfesting av vaskeservanter o.l. Utstøpingene må dekke fugene over og under innfestingspunktet.



Innfesting av servant - vertikalsnitt.

Fremgangsmåte:
 Alt. 1:
 Kanaler støpes ut samtidig med oppsetting av veggen.
 Alt. 2:
 Kanaler støpes ut via et kjerneboret hull etter at veggen er satt opp.

Utstøpte (weber B20) kanaler ved innfesting av vaskeservanter o.l.



Innfesting av servant - horisontalsnitt.

Tegningen viser:
Løsning for Leca Lettvegg ved innfestingspunkt for servanter o.l.
 Innfesting av servant o.l. må utføres iht. leverandørens beskrivelser. Vertikal- og horisontalsnitt.

For mer informasjon om Leca konstruksjoner se www.weber-norge.no og Leca Teknisk Håndbok.

Ind.	Rev. gjelder	Sign.	Kontr.	Dato
	Saint-Gobain Byggevarer as Brobekkveien 84 Postboks 216 Alnabru 0614 Oslo Tlf.: 22 88 77 00 Fax: 22 64 54 54			Leca Lettvegg
		Tegningnr.:		LETT-401
		Målestokk:		1:10
		Tegn.dato:		26.02.2014
		Sign:		SG
		Kontrollert:		HHU
	e-post: info@weber-norge.no web: www.weber-norge.no			Indeks: 0