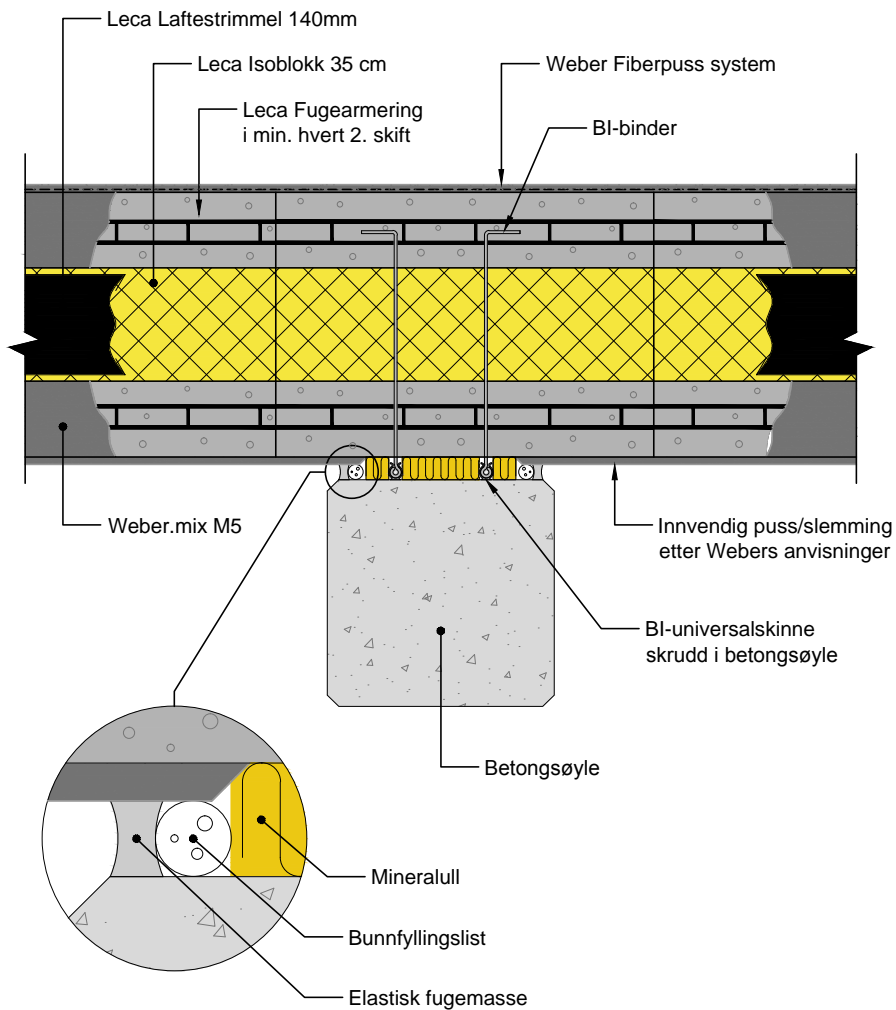


OBS! Veggen er ikke-bærende og benyttes kun som forblending mot bærende betongsøyler.
Antall BI-bindere bestemmes ut i fra dimensjonerende vindkrefter.



Tegningen viser:

Yttervegg av Leca Isoblokk 35 cm forankret til betongsøyle med BI-forankringssystem. Horisontalsnitt.

For mer informasjon om Leca konstruksjoner se www.weber-norge.no og Leca Teknisk Håndbok.

Ind.	Rev. gjelder	Sign.	Kontr.	Dato
	Saint-Gobain Byggevarer as Brobekkveien 84 Postboks 216 Alnabru 0614 Oslo Tlf.: 22 88 77 00 Fax: 22 64 54 54			Industribygg
				Tegningnr.: IND-511
				Målestokk: 1:10
				Tegn.dato: 01.04.2010
				Sign: SG
				Kontrollert: GWH
	e-post: info@weber-norge.no web: www.weber-norge.no			Indeks: 0